

## L-BASIC 【Wood】

エル・ベーシック  
タワー什器・棚什器

## ●タワー・ハイタイプ



## KK2365 M-1

W: 450 本体 KK2365  
D: 450 ガラス小棚 KP2362B  
H: 1800 木棚 固定

## KK2365 M-2

W: 2100 本体 KK2365  
D: 450 ガラス小棚 KP2362B  
H: 1800 ガラス棚 KP2362A  
棚受 KP2363  
木棚 固定

## KK2365 M-3

W: 2100 本体 KK2365  
D: 450 ガラス小棚 KP2362B  
H: 1800 ガラス棚 KP2362A  
棚受 KP2363  
ハンガーバー KP2365  
木棚 固定

## ●タワー・ロータイプ



## KK2366 M-1

W: 450 本体 KK2366  
D: 450 ガラス小棚 KP2362B  
H: 1500 木棚 固定

## KK2366 M-2

W: 2100 本体 KK2366  
D: 450 ガラス小棚 KP2362B  
H: 1500 ガラス棚 KP2362A  
棚受 KP2363  
木棚 固定

## KK2366 M-3

W: 2100 本体 KK2366  
D: 450 ガラス小棚 KP2362B  
H: 1500 ガラス棚 KP2362A  
棚受 KP2363  
ハンガーバー KP2365  
木棚 固定

## ●可動棚・シングルタイプ



## KK2367 M-1

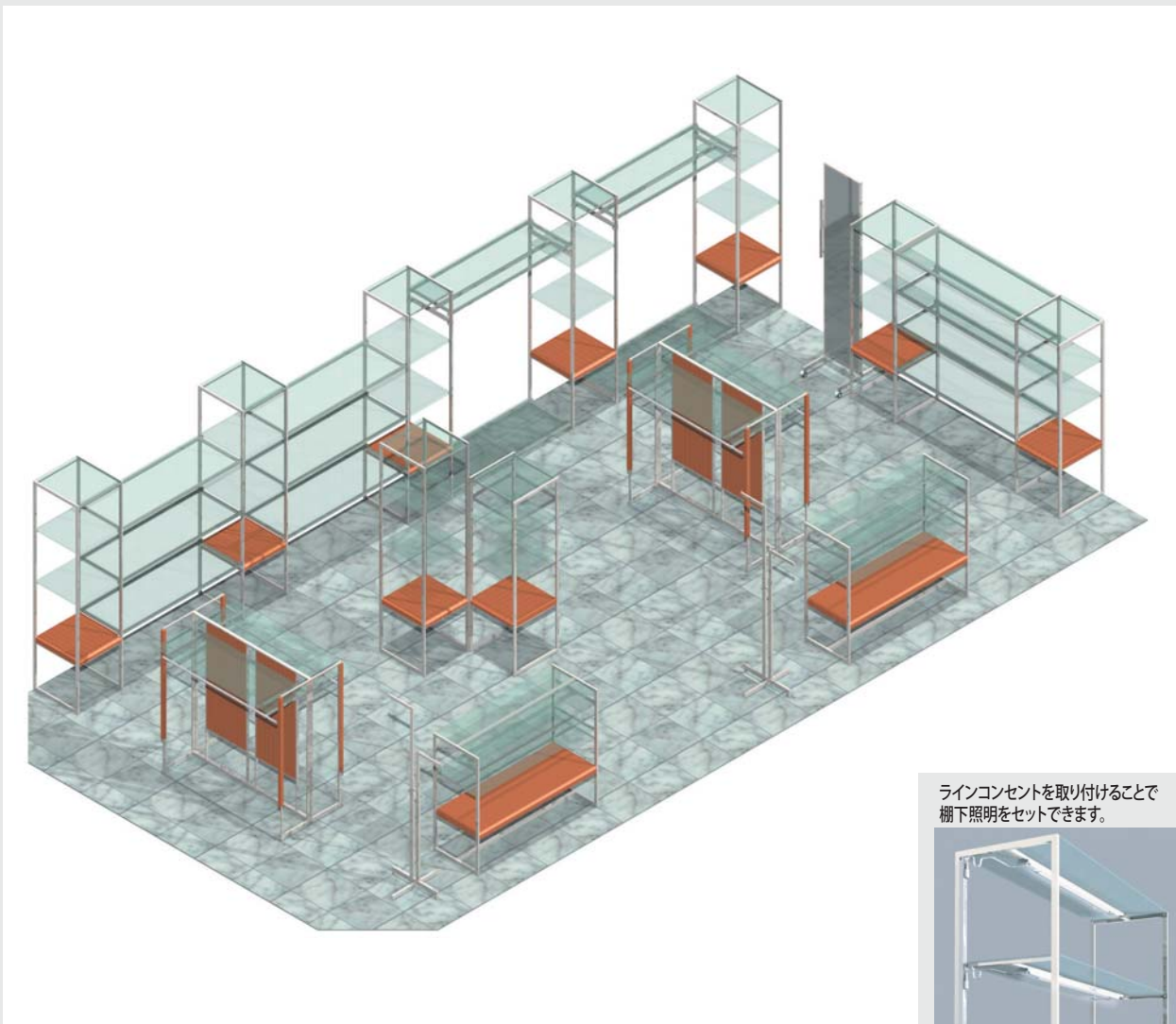
W: 1200 本体 KK2367  
D: 450 ガラス棚 KP2366  
H: 1000 棚受 KP2367  
木棚 KP2368

## KK2367 M-2

W: 1200 本体 KK2367  
D: 450 ガラス棚 KP2366  
H: 1000 棚受 KP2367

● スチール部・ホワイトブロンズメッキ / 木部・メイプル木目調化粧板 / ガラス部・透明ガラス

## L-BASIC 【Wood】

エル・ベーシック  
タワー什器・棚什器ラインコンセントを取り付けることで  
棚下照明をセットできます。

## KK2365・2366用ガラス小棚

KP2362B  
W: 420  
D: 450  
t: 8

## KK2365・2366用ガラス棚

KP2362A  
W: 1200  
D: 450  
t: 8

棚受 KP2363  
W: 1238  
D: 430  
H: 12

## KK2365・2366用ハンガーバー

KP2365  
W: 1200  
D: 430  
H: 32

## KK2368用ガラス棚

KP2364  
W: 1470  
D: 780  
t: 8

## KK2367用ガラス棚

KP2366  
W: 1170  
D: 450  
t: 8

棚受 KP2367  
W: 1170  
D: 430  
H: 12

## 棚ライト (FLR×1灯)

KL567A  
W: 910

ラインコンセント  
KP2215  
H: 950

## KK2367用木棚

KP2368  
W: 1170  
D: 450  
H: 40

● スチール部・ホワイトブロンズメッキ / 木部・メイプル木目調化粧板 / ガラス部・透明ガラス